



# Michael Weisser

**DER Weg. DIE Sicht. DAS Sehnen.**

**Über die Schönheit von Reise und Abenteuer.**

Aus der Werkserie „CompressedWorld“.

**Ausstellung vom 7. April bis 7. Juli 2013**

Syker Vorwerk - Zentrum für zeitgenössische Kunst

Am Beispiel einer Reise durch den Nordwesten der USA zeigt diese Ausstellung den WEG, den wir gehen, die SICHT, die wir einnehmen, und das SEHNEN, das uns im Verlauf dieser Bewegung immer wieder erfüllt.

Die 14-tägige Reise im Frühjahr 2012 führte von Seattle auf einer Strecke von rund 6.000 km durch die Staaten Washington, Idaho, Montana, Wyoming und Oregon. Reiseorte waren u.a. Mount Rainier Nationalpark, Chinook Pass, Yakama Indian Reservation, Bitterroot National Forest, Yellowstone Park, Grand Teton Park, Creators of the Moon National Monument, Mont St. Helens National Volcanic Monument, Oregon Dunes am Pacific, U.S. Route 101, Duncan Memorial Ceder, Mekan Indian Reservation Cape Flattery, Lake Sutherland, Whidbey Island, Deception Pass, Swinomish Indian Reservation, Saltwater State Park.

Der WEG schien endlos, er führte durch Städte und Orte, durch Wälder und Geröllwüsten; er folgte mit dem Lineal gezogenen Straßen, gewundenen Serpentinien auf Berghöhen und überquerte Schluchten über filigrane Brückenkonstruktionen.

Die SICHT verlor sich oft in der Weite des Landes, sie fließt mit den Wolken über den Himmel und war doch stets auf der Suche nach markanten Details.

Und das SEHNEN wurde genährt vom Atem der Landschaft, vom Morgennebel an den Gebirgsbächen, vom Wind über den Ebenen und von wechselnden Düften; das Sehnen war erfüllt von einem adrenalingetragenen Drang nach Freiheit und Abenteuer.

Ich fühlte mich in einem Land der unbegrenzten Möglichkeiten und unüberschaubaren Ressourcen. Als Reisender bewegte ich mich inmitten einer Natur, die eindrucksvoll von den Elementen Luft und Erde, Wasser und Feuer gestaltet ist.

Das Projekt basiert auf der Methode der ästhetischen Feldforschung, bei der ein unbekannter Ort erkundet und

fotografisch erfasst wird. So habe ich im Verlauf der Reise intuitiv und gezielt jene Ansichten in Detail und Totale festgehalten, die ich als energetisch, spezifisch, beeindruckend oder besonders empfunden habe.

Die Ausstellung zeigt in 11 thematischen Räumen eine Auswahl dieser Bilder. Und mehr: Von den Motiven bestimmter Themen wurden zehn Ansichten ausgewählt, auf dem Computer optisch komprimiert und zu einem Großformat zusammengesetzt. Die Schichtung der zehn horizontal-gestauchten Streifen verbindet Farben, Formen und Kontraste zu einer neuen Ansicht.

Ausdrücklich danken möchte ich meinem stets aufmerksamem Freund und Helfer Wolfgang Heinz.



Zur Ausstellung erscheint eine Publikation. Sie wird am 5. Mai 2013 um 15:00 Uhr in einer Führung und Lesung vom Literaturwissenschaftler und Autor Dr. Christophe Fricker vorgestellt.

[www.MikeWeisser.de](http://www.MikeWeisser.de)

Syker Vorwerk - Zentrum für zeitgenössische Kunst  
7. April - 7. Juli 2013

# Michael Weisser

**DER Weg. DIE Sicht. DAS Sehen.**

Über die Schönheit von Reise und Abenteuer.

Aus der Werkserie „CompressedWorld“



Michael Weisser bereist im Frühjahr 2012 vierzehn Tage lang den Nordwesten der USA. Der Weg führt den Bremer Medienkünstler rund 6000 Kilometer durch verschiedene Staaten und Nationalparks. Städte, Wälder und Wüsten wechseln ab. Auf schnurgerade Straßen folgen Serpentina, auf weite Ebenen folgen Berghöhen und tiefe Schluchten. Betrachter und Blick bleiben in Bewegung. Weisser hält Ansichten und Eindrücke in Totalen und Details mit der Kamera fest. Erkundungsdrang und Empfindungsintensität fließen in die Aufnahmen ein.

Das Rauschen der Landschaft schlägt sich ebenso nieder wie das zeichenhafte Einzelereignis.

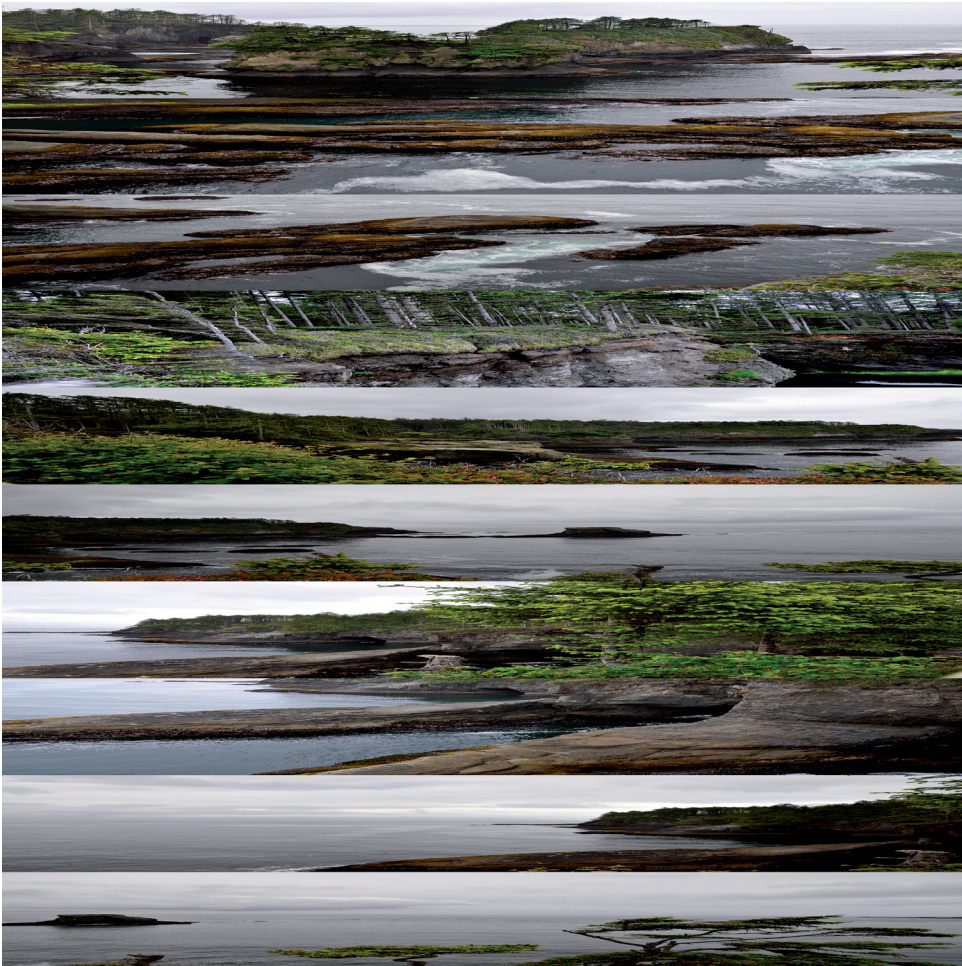
Zerstörte Natur, prekäre Kultur und gefrorene Geschichte spiegeln sich in Aufnahmen, die zwischen Wirklichkeitsdarstellung und Verdichtung auf der Schwelle zur Abstraktion liegen.

Auf elf Ausstellungsräume verteilt, zeigt Weisser im Syker Vorwerk das seismische Protokoll einer Landschaftserfahrung.

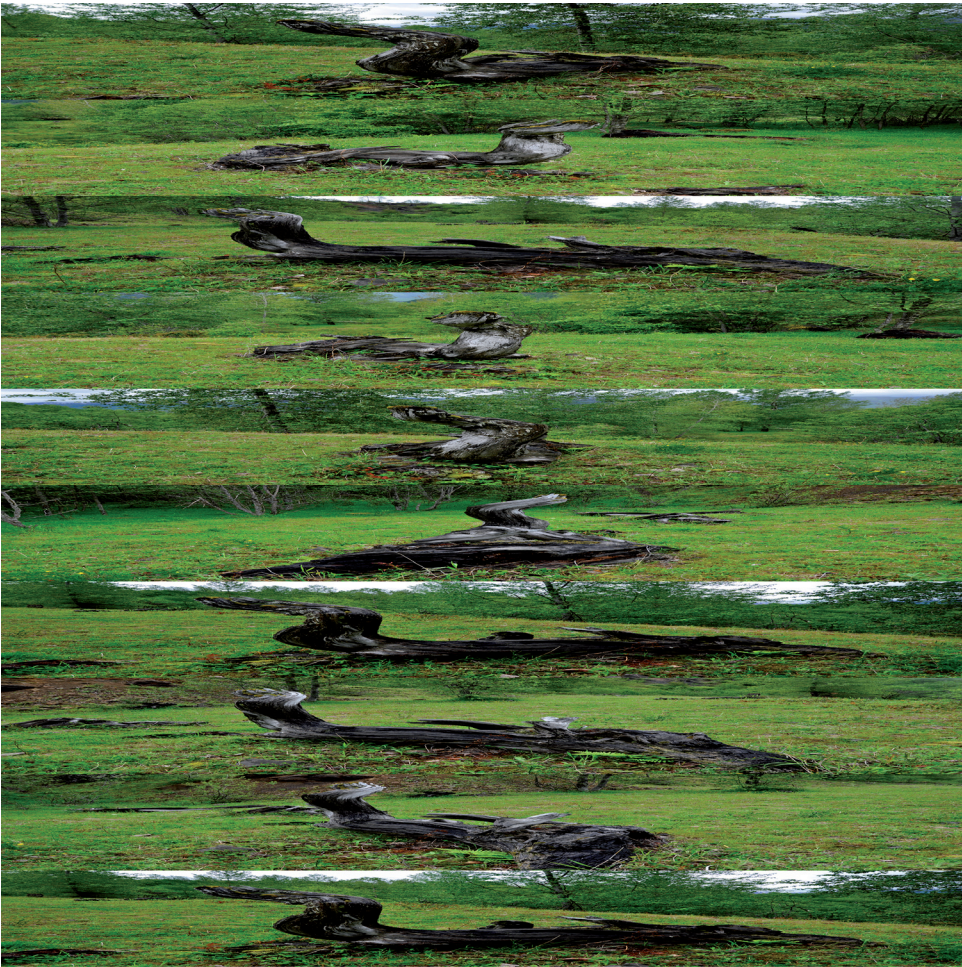
Die Energie der Erlebnisse, die Ausdruckskraft der visuellen Funde spiegeln sich in einer Inszenierung, die strukturell den Elementen Luft und Erde, Wasser und Feuer folgt und zugleich in unterschiedlichen Medien das breite sinnliche Spektrum der Begegnung mit einem neuen Raum auffächert.

Kompression und Schichtung in Fotografien und Überblendungen in Videos schälen Archetypisches aus Orten und Objekten und geben der Sehnsucht eine Sprache, die sich aus dem Sehen auf dem Weg speist.

Dr. Rainer Bessling

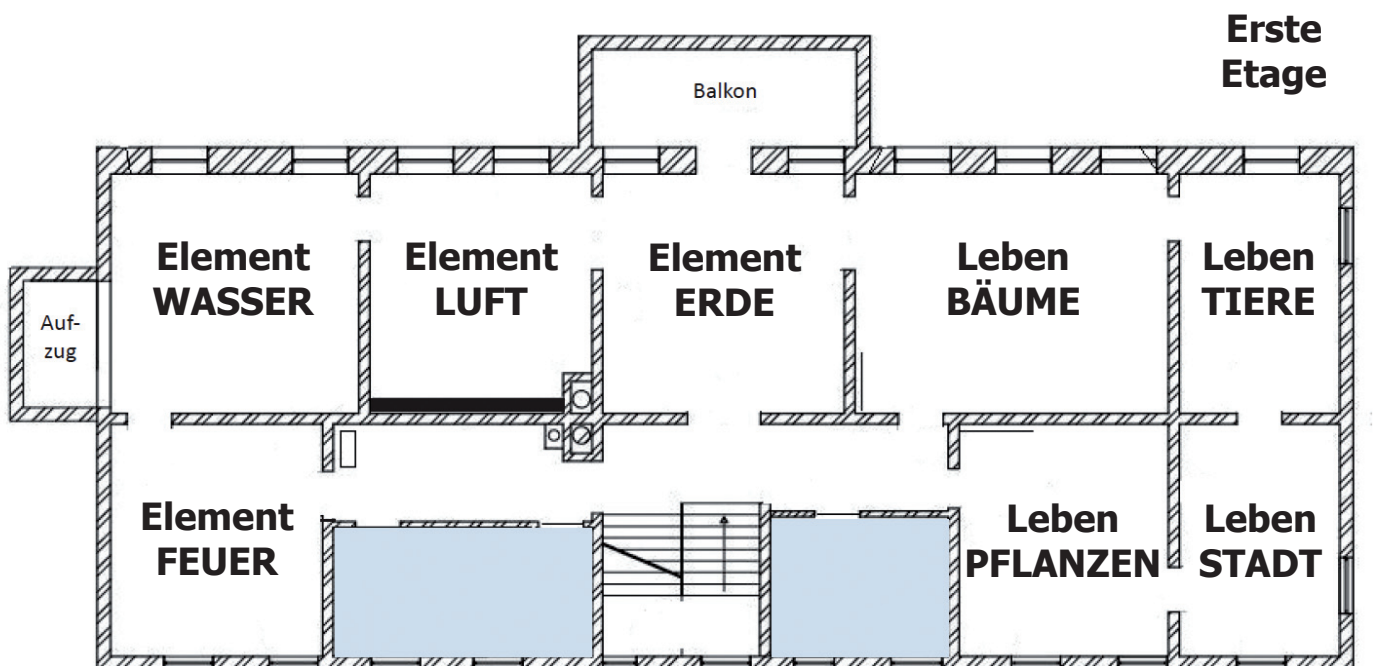
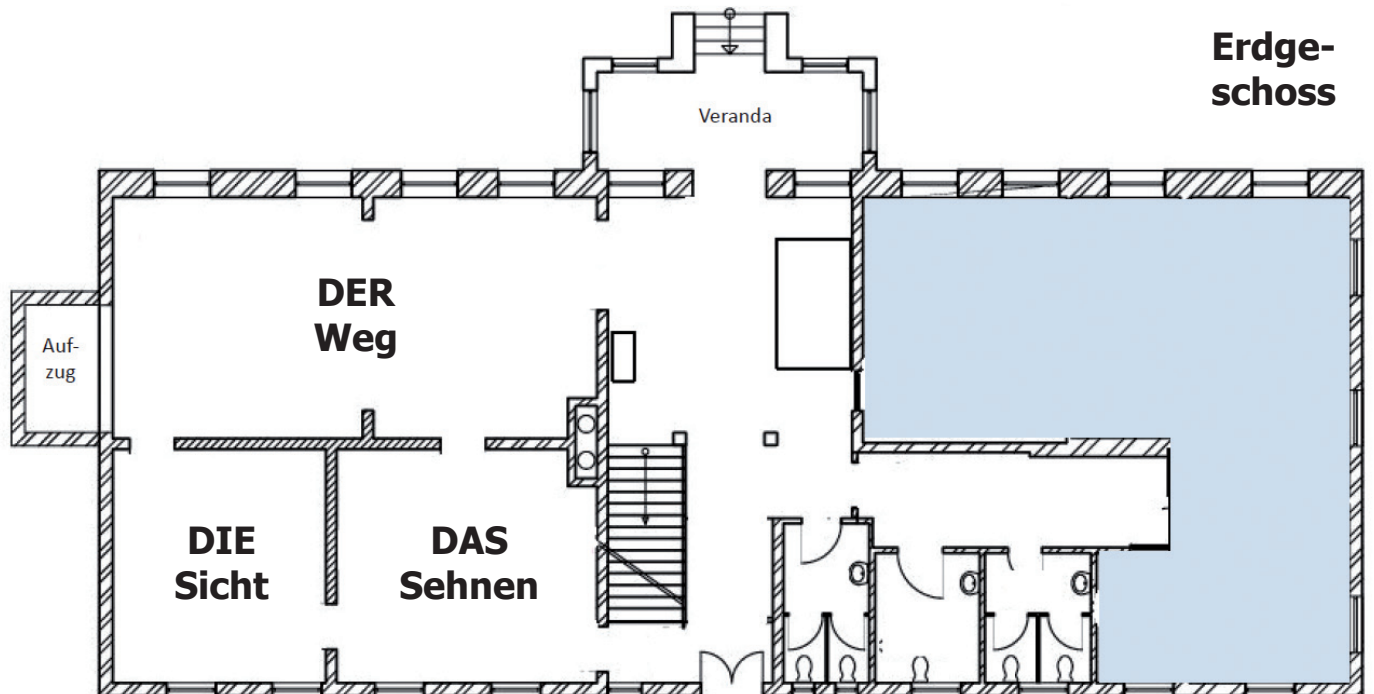


Compressed World Project  
Cape Flattery USA, 2012  
Pigment-Print 100x100cm



Compressed World Project  
Mount St. Hellens USA, 2012  
Pigment-Print 100x100cm

# RAUMTHEMEN für die Ausstellung DER Weg. DIE Sicht. DAS Sehnen.



Gezeigt werden 129 farbige Pigmentdrucke auf seidenmatt Stardream Diamond 285g auf Dibondplatte, Format 300x455m, 5/5, zu je 250E  
 22 farbige Pigmentdrucke auf Canvas auf Keilrahmen, Format 100x100cm, 5/5, zu je 2.300E  
 5 Travel-Bags, Taschen mit QR-Codes zu je 400E  
 3 Videosequenzen Bild/Musik/Poesie im MKV-Format, 5/5, Preis a.A.

## VERANSTALTUNGEN

### **Eröffnung der Ausstellung:**

Sonntag, 7. April 2013 um 12:00 Uhr

im Syker Vorwerk

Begrüßung: Nicole Giese (Kuratorin)

Zum Werk: Dr. Rainer Bessling (Kunstkritiker)

### **Bremer Buchpremiere:**

Dienstag, den 16. April 2013 um 19:00 Uhr

in der Zentralbibliothek Bremen, Krimibibliothek

Begrüßung: Barbara Lison (Leiterin der Stadtbibliothek Bremen)

Michael Weisser und Dr. Christophe Fricker

stellen ihr Buch zur Ausstellung als eine poetische Synopse vor.

### **Führung durch die Ausstellung:**

Sonntag, 5. Mai 2013 um 15:00 Uhr

im Syker Vorwerk

Dr. Christophe Fricker (Literaturwissenschaftler, Autor)

Der Künstler ist anwesend.

Als Beitrag zum Internationalen Museumstag:

### **Langer Museumsabend:**

Samstag, 11. Mai 2013 ab 20:00 Uhr

im Syker Vorwerk, Gartenanlage

Der Künstler ist anwesend.

### **Schülerarbeiten als Reflektion der Ausstellung**

Syker Gymnasium, Leitung Mattias Radeck

Juni 2013 - Eröffnungsdatum siehe: [www.MikeWeisser.de](http://www.MikeWeisser.de)

im Syker Vorwerk. Der Künstler ist anwesend.

### **Schülerarbeiten als Reflektion der Ausstellung**

Kippenberg Gymnasium Bremen, Leitung Elke Bultmann

Juni 2013 - Eröffnungsdatum siehe: [www.MikeWeisser.de](http://www.MikeWeisser.de)

im Vietorhaus des Kippenberg-Gymnasiums.

Der Künstler ist anwesend.

### **Ende der Ausstellung im Syker Vorwerk:**

Sonntag, den 7. Juli 2013

*Das Buch zur Ausstellung ist zu beziehen über  
Syker Vorwerk - Zentrum für zeitgenössische Kunst  
Telefon 04242-577412 oder [info@syker-vorwerk.de](mailto:info@syker-vorwerk.de)*